

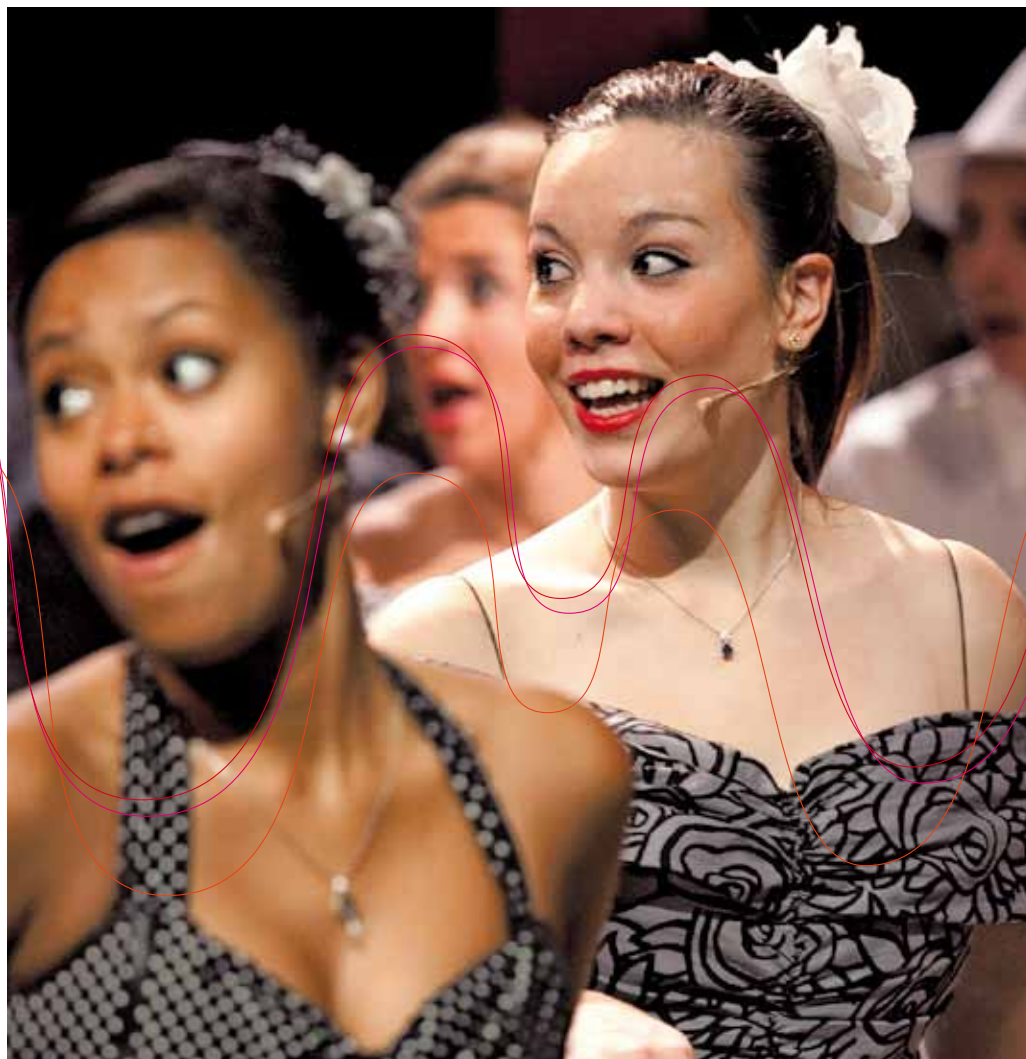
CRÉA

Centre d'éveil artistique d'Aulnay-sous-Bois

Saison 2011-2012



Il était une voix,
le CRÉA



« C'est dans son approche complète du chant dramatique et dans son accessibilité à tous les enfants que le CRÉA est unique. Depuis vingt ans, cette structure atypique contribue au renouveau du répertoire lyrique par des enfants à travers une démarche d'éducation artistique encadrée par des professionnels. Comment pourrais-je ne pas apporter mon soutien à cette compagnie qui défend ardemment l'accès à l'art lyrique et forme ainsi le public de demain ? »

Natalie Dessay, marraine du CRÉA.

CRÉA

Centre d'éveil artistique d'Aulnay-sous-Bois

85 rue Anatole-France
93600 Aulnay-sous-Bois
Tél. : 0148 79 66 27
Fax : 0148 79 66 29
lecrea@orange.fr
www.lecrea.fr

Direction : Didier Grojsman,
Christian Eymery
**Responsable des actions
culturelles et du partenariat :**
Claire Grojsman

**Responsable
de la communication
et de la presse :**

Claude Bajonco

Comptabilité :

Elisabeth San Juan

Sécrétariat :

Manon Souidi

**Musiciennes intervenantes
et chefs de Chœur :**

Isild Manac'h, Aurélie Reybier,

Sandrine Baudey

Pianistes accompagnateurs :

Bruno Perbost, Christian
Mesmin, Thibault Frasnier

L'association est présidée

par : Monique Krimm



Le CRÉA et son équipe

DIDIER GROJSMAN, EN BREF

C'est sans doute la passion conjugée du chant et de la pédagogie qui a conduit Didier Grojsman à créer en 1987, le CRÉA à Aulnay-sous-Bois. Une structure atypique dans le paysage de l'art vocal français. Enseignant, conseiller pédagogique puis directeur du CRÉA, son projet artistique s'inscrit dans une véritable philosophie d'éducation. Soucieux de transmettre cette approche artistique, il encadre également de nombreuses sessions de formations destinées aux professionnels de l'enfance.

CHRISTIAN EYMERY, EN BREF

Codirecteur du CRÉA, Christian Eymery travaille aux côtés de Didier Grojsman depuis 1990. Il met en scène de nombreux opéras et des spectacles de théâtre musical. Il a également écrit des livrets d'opéras composés par Isabelle Aboulker. Dernièrement, il a mis en scène « Boulevard du Swing », spectacle repris en tournée au cours de la saison 2009-2010 et « Le Tour du Monde en 80 jours » à l'Espace Malraux/Scène nationale de Chambéry.

*« C'est l'art qui peut structurer les personnalités
des jeunes citoyens dans le sens de l'ouverture d'esprit,
du respect de l'autre, du désir de paix. C'est bien
la culture qui permet de se ressourcer dans le passé
et de participer à la création du futur. »*

Yehudi Menuhin, violoniste, chef d'orchestre.

Sommaire

| | |
|--|---|
| Le CRÉA, un lieu unique p. 5 | Les enfants du CRÉA p. 8 |
| | Une pratique vocale et scénique ... |
| Création d'opéras et de spectacles musicaux p. 14 | Formation professionnelle p. 17 |
| Écriture de 25 opéras et de 27 spectacles musicaux | Voix en scène, ateliers et partenariats |
| Diffusion p. 21 | Saison 2011-2012 p. 23 |
| Édition de CD et DVD | |



L'objectif premier du CRÉA n'est pas de faire des enfants des artistes, mais des individus libres.

| | |
|------------------------------------|--|
| 4 chœurs répartis par groupe d'âge | Actions éducatives et culturelles p. 11 |
| de 6 à 25 ans, | |
| des séjours pour la préparation | |
| des opéras et des rencontres | |
| | Les actions dans les écoles, les crèches, |
| | autour des créations, les ateliers |

| | | | |
|--|--|---|--|
| | | Le CRÉA, futur centre de création vocale et scénique p. 19 | |
| | | | |
| | | | |
| | | | |
| | | Un nouveau lieu, sept façons de se l'approprier | |

| | |
|----------------------------|--|
| Remerciements p. 24 | En pratique p. 25 |
| | |
| | |
| Tous nos partenaires | Inscriptions et renseignements pratiques |

« *La compétition suppose la volonté de l'emporter sur l'autre et l'émulation, celle de l'emporter sur soi avec comme objectif de devenir meilleur que soi-même, grâce à l'autre. La compétition : je détruis l'autre, l'émulation : je me construis.* » Albert Jacquard, généticien.
À l'occasion des 20 ans du CRÉA.



Le CRÉA, un lieu unique



**S'épanouir
à tous les âges
grâce au chant
et aux arts
de la scène.**

Ni conservatoire ni école de spectacle, cette structure unique en France accueille, sans sélection, mais également sans concession, 150 jeunes et adultes pour une pratique du chant et des arts de la scène encadrée par des professionnels. Créé en 1987 et dirigé par Didier Grojsman, le CRÉA s'est fait connaître par la qualité et l'originalité du travail vocal et scénique mené auprès des jeunes de 6 à 25 ans.

La pratique musicale, un droit pour tous

Le CRÉA est ouvert à tous les enfants et jeunes adultes qui ont envie d'apprendre et de se faire plaisir. Issus de milieux sociaux très différents, ces jeunes sont rassemblés autour d'une même expression artistique qui équilibre le plaisir et l'exigence. Au-delà d'une pratique artistique de haut niveau, le projet du CRÉA a pour vocation de former des citoyens cultivés ouverts sur le monde, aux oreilles intelligentes et à l'œil critique. Le chant permet de développer l'écoute, la concentration, le respect, la maîtrise de soi, la communication et le partage. Ici, la pratique artistique et culturelle est opposée à l'uniformisation des individus et favorise l'épanouissement de chacun et le respect mutuel.

Un parrain ou une marraine comme soutien

Chaque nouvel arrivant est parrainé par deux enfants plus âgés. Et si la voix déraile, aucun rejet, aucune moquerie. Le droit à l'erreur est reconnu comme processus de progression : une véritable philosophie d'éducation. La pédagogie de Didier Grojsman a fait ses preuves et le CRÉA est aujourd'hui, plus qu'une expérience nationale reconnue, une référence incontournable dans son domaine.

Un référent en matière d'éducation artistique

L'originalité du projet a conduit le CRÉA à devenir un référent en matière d'éducation artistique et de réalisations scéniques. Aujourd'hui, la structure élabore des outils pédagogiques permettant d'enrichir et de diversifier les pratiques des professionnels de l'enfance, des professionnels du spectacle, musiciens ou non, dans toute la France. C'est sous la forme de stages et de formations adaptées que le CRÉA fait découvrir sa pédagogie. De nombreuses structures (associations, écoles de musique, maîtrises...) sollicitent l'expérience et le soutien du CRÉA pour la réalisation de leurs projets :

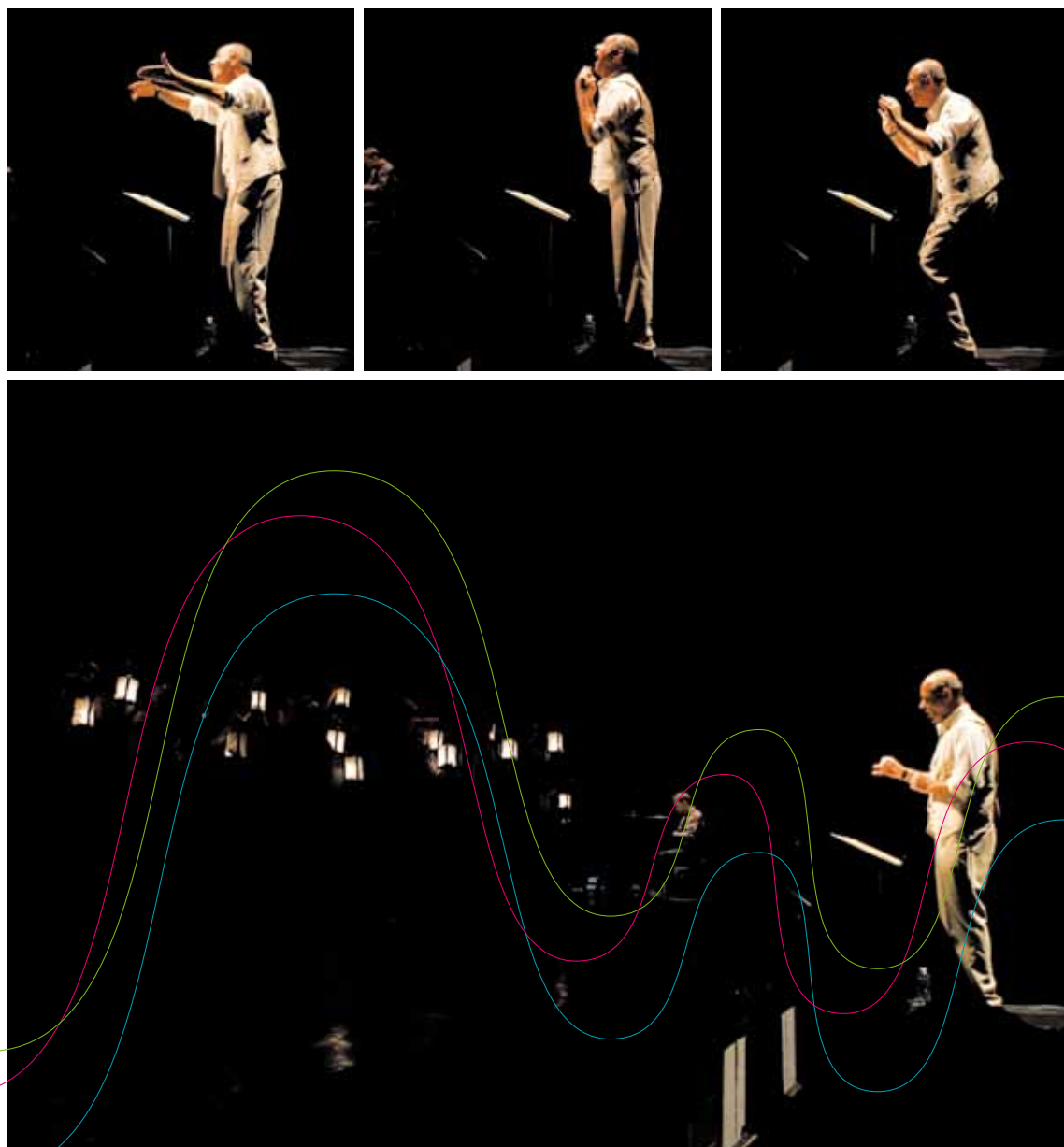
- **L'École du spectateur du Creusot** (direction Pierre Frantz)
- **La Maîtrise de la Perverie de Nantes** (chef de chœur Vincent Vaccaro)
- **L'École de musique de Sargé-Lès-Le Mans** (direction Cyril Mudry)
- **L'École de musique de Loire-Layon** (chef de chœur Olivier Pouivet)
- **L'École de musique de Cugnaux** (chef de chœur Céline Doyen).



**Les enfants du Levant (2001),
¿Olvidados? (2006),
Martin Squelette (1995).**

Opéra et théâtre musical

Chanter dans des conditions de travail dignes de professionnels et avec des professionnels : librettistes, compositeurs, metteurs en scène, musiciens, chorégraphes, c'est le défi relevé chaque année par le CRÉA. Depuis 24 ans, le CRÉA sollicite auteurs et compositeurs pour l'écriture d'opéras. Cette politique de commande s'accompagne également d'un travail sur le patrimoine de la chanson française. L'équilibre entre la création et le travail de patrimoine permet aux jeunes de se constituer une culture personnelle fondée sur l'expérimentation. À ce jour, 51 créations (dont 19 commandes d'opéras) ont été réalisées et jouées sur les scènes de nombreux opéras et théâtres français. La musique de ces spectacles est signée, entre autres, Isabelle Aboulker, Thierry Lalo, Louis Dunoyer de Segonzac...



« Dans le travail de répétition, l'erreur est source de progrès et non de sanctions. Dans un climat de confiance et d'écoute, l'enfant qui se trompe fait signe qu'il s'est trompé. » Didier Grojsman

Les enfants du CRÉA

une pratique vocale et scénique...

Des centaines d'enfants et d'adolescents s'inscrivent au CRÉA depuis plus de 20 ans. Ils y restent plus ou moins longtemps, mais tous sont marqués par ce passage formateur. Ils se construisent, apprennent l'effort et l'engagement. Le CRÉA leur offre une pratique scénique très complète, associant au chant des ateliers relevant des arts de la scène (théâtre, écriture, danse contemporaine, hip-hop, percussions, etc.).



**Chanter,
c'est également
apprendre
à utiliser son corps
pour s'exprimer.**

Quatre chœurs

Les interprètes âgés de 6 à 25 ans sont répartis en 4 chœurs, Éveil (6-8 ans), Avant-Scène (8-10 ans), Scène (11-17 ans) et Créatures (dès 18 ans). Ils répètent une à deux fois par semaine (de 1 h 30 à 4 h) au théâtre Jacques-Prévert, hors de leur temps scolaire ou professionnel. Chaque chœur est encadré par des professionnels (chef de chœur, pianiste accompagnateur, musicien, chorégraphe, comédien...). Au cours de l'année, chacun de ces chœurs se produit sur une scène adaptée à l'âge et à la compétence des enfants et des jeunes. Afin de respecter la qualité du travail, les effectifs sont limités en fonction de l'âge des participants.



Marco Polo et la princesse de Chine,
Lady Godiva, opéra pour un flipper
et Boulevard du Swing.

*« Je suis au CRÉA depuis que j'ai cinq ans,
cela m'a complètement épanouie, j'ai pu découvrir
des gens qui m'ont ouvert des horizons
et je ne m'en lasse pas. Chaque jour de nouvelles
surprises, le plaisir d'être sur scène... »*

Agathe, 15 ans.

Séjours de création

Chaque année, des stages de création sont organisés en province pour que le Chœur de Scène (11-17 ans) et les Créa'tures (plus de 18 ans) préparent leurs spectacles. Le rythme est dicté par le travail artistique et les moments de détente propices à la cohésion du groupe. Vivre ensemble pendant quelques jours, loin de ses repères, resserre les liens et favorise une meilleure écoute de l'autre. Ces stages sont organisés pendant les vacances scolaires en présence des artistes impliqués dans les créations en cours.

Détente pendant
un séjour de création
en Bretagne.



Week-ends découverte

Pendant l'année, des week-ends de stage sont organisés autour des créations en cours. Ils sont tour à tour consacrés à une personnalité, une discipline, ou bien à des ateliers de recherche avec l'équipe artistique. Les Chœurs de Scène et les Créa'tures travaillent un week-end par mois. Les Petits Chœurs, quant à eux, partent deux week-ends par an.

« Les enfants du CRÉA ne sont pas des « singes savants » on sent un échange, un respect. C'est ce qui construit la maturité, cette conscience de l'autre et de soi. Une réalisation artistique se fait ensemble, elle nécessite d'écouter l'autre. » Béatrice Le Clerc, directrice artistique des Victoires de la musique classique

Rencontres : des moments rares

Cette saison et pour la première fois, le Chœur de Scène et la Lauzeta, Chœur d'enfants de Toulouse s'associent pour la création d'un opéra jazz autour de Pinocchio, grand classique de la littérature pour enfants (musique de Thierry Lalo, livret de Christian Eymery). L'œuvre sera présentée en 2012 au Théâtre d'Aulnay-sous-Bois et à la Halle Aux Grains de Toulouse, considérée comme l'un des plus hauts lieux musicaux en Europe.



Victoires de la musique classique 2011, les jeunes interprètes du CRÉA sur la scène de la Cité internationale des Congrès de Nantes.



Intervenir dans les écoles et auprès des professionnels de l'éducation et de la culture.

Actions éducatives et culturelles

Depuis 1996, près de 6 000 enfants des écoles maternelles et élémentaires d'Aulnay-sous-Bois ont bénéficié d'ateliers artistiques dans leur classe.



La mise en place d'ateliers d'éveil musical au sein d'une classe nécessite un renouvellement permanent dans la pratique, la créativité et la réflexion.

Dans les écoles de la ville

Trois musiciennes intervenantes titulaires du Dumi (Diplôme universitaire du musicien intervenant en milieu scolaire), chefs de Chœur au CRÉA interviennent chaque semaine dans les écoles de la ville auprès de 600 enfants. En s'appuyant sur un projet élaboré avec l'enseignant, toutes les interventions du CRÉA s'inscrivent dans une démarche de fond qui conduit l'enfant à se construire à travers l'activité musicale en sollicitant la voix, le corps, l'espace, l'écoute et l'invention. La grande majorité des projets donne lieu à des spectacles de fin d'année avec pour toutes les productions, des représentations devant

les autres classes et parfois devant les parents des classes concernées.

Pousser les murs

Pour Didier Grojsman, il n'est plus à prouver qu'un enfant en échec scolaire à qui l'on propose une ouverture artistique reprend goût aux études et voit ses résultats s'améliorer sensiblement. Mieux organisé, grâce à la discipline que requiert un apprentissage musical et scénique, l'enfant répercute naturellement certaines méthodes de travail au quotidien. Chacun peut mesurer aujourd'hui à quel point cette ouverture a été salutaire pour beaucoup d'enfants.



«L'île du temps perdu»,
opéra intergénérationnel
(2011).

Actions culturelles intergénérationnelles

Pour aller plus loin dans les interventions en milieu scolaire, le CRÉA propose des actions culturelles intergénérationnelles. Avec ses partenaires locaux, le Théâtre d'Aulnay, le CRD (Conservatoire à rayonnement départemental), le service animations seniors, l'Éducation nationale, le CRÉA a mis en place des spectacles regroupant enfants d'écoles primaires, chœur de seniors et élèves musiciens. Cette expérience artistique commune a pour objectif d'effacer les différences, qu'elles soient culturelles ou générationnelles. Pour la saison 2011-2012, l'ensemble des équipes (enfants et enseignants) d'une école primaire d'Aulnay-sous-Bois se lance dans une création autour de la chanson française et de l'univers du music-hall. La valorisation de cette nouvelle aventure se concrétisera sur la scène du Théâtre d'Aulnay-sous-Bois en mai 2012. Informations page 25.

Atelier proposé
aux enseignants.



Autour des créations

Pour accompagner les enseignants, le CRÉA propose des projets adaptés aux orientations pédagogiques des professeurs des écoles (ateliers de pratique artistique sur scène, rencontres avec les artistes, découverte de la scène et des coulisses, présence aux répétitions, diffusion de documents pédagogiques...) et un suivi spécifique aboutissant à une création propre à l'enseignant.

En septembre 2011, l'ensemble du public scolaire soit trente-sept classes des écoles primaires et collèges d'Aulnay-sous-Bois bénéficient d'actions éducatives avant d'assister aux représentations scolaires de « Dancing Palace », création du Chœur de Scène.

Atelier enfants du CAP/Scène de musiques actuelles du monde

Avec le CAP et l'ACSA (Association des Centres Sociaux d'Aulnay-sous-Bois), le CRÉA mène un travail de fond sur le long terme dans les quartiers sensibles auprès d'un public peu habitué à ce type de pratique culturelle. Les enfants participent chaque semaine à un atelier d'éveil musical, chant et percussion. Informations page 25.

Ateliers enfants
du CAP.



« Cette expérience a permis de mettre en place une cohésion de groupe et a traversé un grand nombre de domaines : littérature, production d'écrits, expression musicale et corporelle. »

Sylvie Le Moigne, enseignante

Atelier enfants du Conservatoire à rayonnement départemental (CRD)

Depuis de nombreuses années, le CRÉA et le CRD sont partenaires sur des projets ponctuels. Cette saison donne l'occasion d'aller plus loin en proposant un atelier de pratique vocale et scénique ouvert aux enfants (9-11 ans) inscrits au conservatoire. Les répétitions s'articulent autour de l'interprétation d'un répertoire de chansons mis en espace : échauffements, jeux de communication et de confiance, technique vocale en chœur, exploration de l'expression scénique. Informations page 25.



2009 Boulevard du Swing

Cette comédie musicale, « digne des grandes heures de Broadway » (Pariscopes), a été revisitée par Thierry Lalo, spécialiste incontesté du jazz vocal sur la scène européenne. Cette création a été jouée 14 fois devant plus de 9 000 spectateurs dans des lieux prestigieux comme l'Amphithéâtre Bastille, le Théâtre du Châtelet, l'Opéra de Vichy... Les représentations à l'Opéra de Paris ont donné lieu à une captation réalisée par Arte.

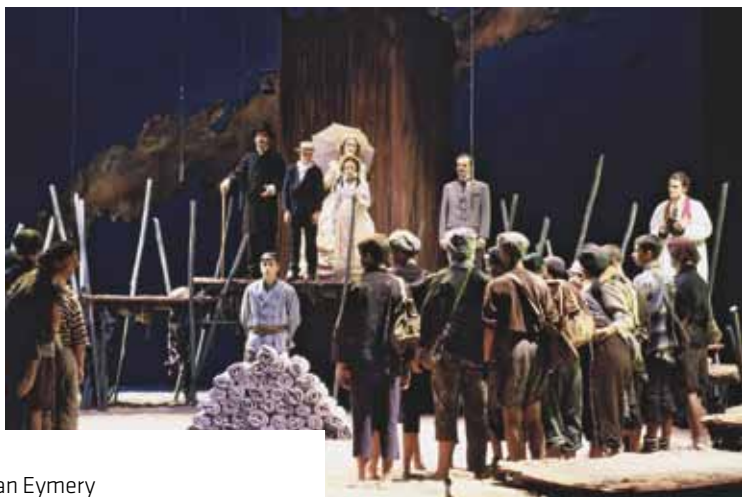
Création d'opéras et de spectacles musicaux

Le CRÉA sollicite auteurs et compositeurs pour l'écriture d'opéras. À ce jour, 25 opéras (dont 19 commandes) et 27 spectacles de théâtre musical ont été créés. Leurs sélections dans le cadre de la programmation d'opéras et théâtres (Paris/Bastille, Vichy, Bordeaux, Théâtre du Châtelet, Aix, Albertville, Compiègne, etc.) ainsi que les nombreuses reprises par d'autres structures en province témoignent de la qualité de ces œuvres.



2007 La Vie Secrète de Marioline Serin

Pour les 20 ans du CRÉA, les Chœurs de Scène et les Créa'tures se sont retrouvés embarqués dans un voyage fascinant, proposé en clôture des cinq jours de festivités. Une création burlesque conçue par Laura Scozzi autour d'extraits des 20 derniers opéras créés par la structure.



2001 Les Enfants du Levant

Musique Isabelle Aboulker/Livret Christian Eymery

Pour la première fois, les enfants du CRÉA ont eu l'occasion de raconter une histoire vraie, celle d'un bain pour enfants installé sur l'île du Levant au XIX^e siècle. Un sujet poignant inspiré du récit de Claude Gritti. Pour appréhender la réalité dramatique vécue par d'autres enfants de leur âge, les interprètes, âgés de 10 à 15 ans ont pu se rendre sur place et visiter les derniers vestiges de ce bain. Un moment chargé d'émotion.

Pour garder une trace de cet opéra « haletant et bouleversant » (Le Nouvel Observateur), l'œuvre a été enregistrée aux éditions Fréménau et Associés. Claude Brasseur a prêté sa voix pour les parties non chantées.

AUTRES OPÉRAS

Les Sales Mômes (2010)

Musique Coralie Fayolle - Livret Isabelle Huchet
Au sein d'une colonie de vacances des années 60, des enfants ont élu un souffre-douleur : Hubert, un garçon secret et méprisant. Brimades et insultes vont mal tourner...

Marco Polo et la Princesse de Chine (2008)

Musique Isabelle Aboulker, Livret C. Eymery
Le récit de l'ultime voyage de Marco Polo de la Chine à la Perse.

¿Olvidados? (2006)

Musique Alvaro Bello - Livret Valérie Alane
Dans le nord du Chili, un auteur en panne d'inspiration débarque dans une ville abandonnée.

Martin Squelette (2005)

Musique Isabelle Aboulker, Livret C. Eymery
D'après le roman de Pierre Véry, « Les disparus de Saint-Agil ». Au pensionnat de Saint-Agil, trois élèves ont fait le serment de gagner ensemble les États-Unis, mais une nuit l'un d'entre eux disparaît...

SPECTACLES MUSICAUX

Le Marathon du Grand Sillon (2008)

Conception et mise en scène Valérie Alane et Grégory Gerrebo
Des grandes figures du vinyle s'échappent de leur chanson d'origine pour participer à une compétition musicale et sportive.

Quand Notre Cœur Fait Boum! (2006)

Conception et mise en scène Anne-Marie Gros
Revue musicale avec au programme un répertoire de chansons écrites par les plus grands artistes d'hier et d'aujourd'hui (Brel, Trenet, Juliette...)

Rutabaga, chansons de 1939 à 1945 (2005)

Conception et mise en scène Christian Eymery
Occupation, nazisme, résistance, libération... Le quotidien des Français raconté en chansons.


Dancing Palace (2003)

Conception et mise en scène Anne-Marie Gros
Une revue qui explore le répertoire de la chanson française dans une atmosphère de music-hall et de guinguette.



Enchanter le monde

Mécène de la musique vocale depuis 1987, la Fondation Orange contribue à la découverte de nouveaux talents et à l'émergence de chœurs, orchestres et ensembles vocaux. Elle intervient dans les répertoires classiques, contemporains ainsi que dans les musiques du monde, musiques traditionnelles et jazz. Elle accompagne des festivals, théâtres et opéras qui participent à l'insertion professionnelle de jeunes artistes, développent des projets pédagogiques et sensibilisent des nouveaux publics à la création musicale. La Fondation Orange soutient fidèlement le CREA d'Aulnay-sous-Bois pour son travail de formation, de création et de diffusion musicale.



Formation professionnelle

S'inscrivant en complément du travail mené auprès des jeunes, la formation professionnelle s'adresse à tous les professionnels de l'enfance, du spectacle, qu'ils soient musiciens ou non.

Atelier de formation pédagogique

Ouvert aux professionnels de l'enfance et de la musique, cet atelier offre des outils pour mieux appréhender la pratique vocale et scénique telle qu'elle est vécue au CRÉA. Encadrées en alternance par deux chefs de chœur, huit sessions de 6 h sont proposées le samedi de 10 h à 17 h au Théâtre Jacques Prévert en période scolaire. Informations page 25.

Atelier petite enfance

Deux cycles de 16 séances sont proposés aux personnels (toutes catégories confondues) des structures d'accueil petite enfance de la Ville d'Aulnay-sous-Bois. Cet atelier hebdomadaire de pratique vocale et scénique permet aux participants de s'épanouir au sein d'une démarche collective d'expression et de création. Chacun pourra y trouver matière à renouveler sa propre pratique professionnelle à travers l'investissement de nouveaux outils pédagogiques et l'acquisition d'un répertoire de chansons. Informations page 25.

Partenariat avec d'autres institutions

Chaque année, le CRÉA développe des partenariats :

- **Au niveau national**
L'Éducation nationale, formation des personnels enseignants (Académie de Créteil, Paris, Versailles, d'Aix, IUFM 93 et 75...). Centre de Formation des Musiciens Intervenant (CFMI de Tours, Toulouse...)
- **Au niveau régional**
Associations de Développement Musical et Chorégraphique (Diapason 73, ADDM 44, ADIAM 94, ADIAM 28). Centres d'Arts Polyphoniques ou Missions Voix (ARIAM Île-de-France, Musique en Normandie). PVP ville de Paris, CNR d'Aubervilliers/La Courneuve, l'Orchestre de Paris et les Centres Musicaux Ruraux.
- **Au niveau local**
Structures Multi-Accueil, petite enfance. Service Animation Seniors.

Voix en scène

Pour répondre à la demande croissante, le CRÉA propose un stage national « Voix en Scène » de 4 jours.

Objectif : découvrir la démarche spécifique du CRÉA

- Vivre une démarche collective de création scénique s'appuyant sur une pratique vocale
- S'approprier, se nourrir d'un répertoire créé ou adapté pour enfants et adolescents
- Application d'outils pédagogiques susceptibles d'enrichir les pratiques des participants.

Contenus : apprendre à projeter sa voix, à la modeler

- Solliciter, développer la finesse auditive
- Connaissance, maîtrise progressive du corps, jeux de communication
- Mise en espace de chants extraits des spectacles du CRÉA
- Observation active du travail des enfants (répétitions des chœurs).

Du mardi 22 au 25 mai 2012. Informations page 25.

ÉVEIL & DÉCOUVERTE

AUL- NAY -SOUS- BOIS.

PLAISIR & EXIGENCE

ACCESSIBILITÉ & MIXITÉ



LA VILLE D'AULNAY-SOUS-BOIS SOUTIENT LE CRÉA DEPUIS 1987.
SYMBOLE D'UNE CULTURE VIVANTE, MODERNE ET OUVERTE À TOUS.
UNE RÉFÉRENCE EN MATIÈRE D'ÉDUCATION ARTISTIQUE.
AUJOURD'HUI, NOUS NOUS ENGAGEONS AU CÔTÉ DU CRÉA POUR BÂTIR
ENSEMBLE UN FUTUR CENTRE DE CRÉATION VOCALE ET SCÉNIQUE.



Le CRÉA, futur centre de création vocale et scénique

Le CRÉA mène depuis de nombreuses années, une réflexion sur l'élaboration du premier Centre de création lyrique pour amateurs en France. À la fois, lieu de création, de formation et d'échanges, ce projet unique rassemblera des publics variés en multipliant les rencontres artistiques et pédagogiques.

Un lieu unique d'éducation artistique

permettant de croiser les différentes formes d'expression et d'enrichir sa vision musicale par l'expérience artistique d'autres professionnels.

Un lieu ouvert

à tous les enfants, aux écoles du quartier et de l'intercommunalité, aux professionnels de l'enfance, du spectacle, de l'éducation et plus généralement à tous les amateurs de musique.

Un lieu de pratique artistique

où se dérouleront les répétitions de chant ; de danse et de théâtre des Chœurs d'enfants ; les différents stages et ateliers ; les résidences d'artistes.

Un lieu de recherche et de création

avec la poursuite de son activité de création et de production dans des espaces scéniques de travail adaptés.

Un lieu d'élargissement et de croisement des publics

favorisant la mixité sociale, l'insertion des enfants et des familles par la culture, rapprochant également écoles et parents, enfants et seniors.

Un lieu de ressources et de référence nationale

avec une mise à disposition pour le public d'un fonds de partitions, de documents audio et vidéo produits par le centre ; organisation et accueil de rencontres professionnelles ; traçabilité des résidences d'artistes ; parrainage de structures autonomes développant la même démarche.

Un lieu de formation professionnelle

pour les chefs de chœur d'enfants et chœurs de jeunes, pour les musiciens intervenants à l'école, pour les professeurs de l'Éducation nationale, pour les professeurs de conservatoires et écoles de musique, pour les personnels de la petite enfance.



Fondation d'entreprise Banque Populaire Rives de Paris : agir pour vivre ensemble.

La Banque Populaire Rives de Paris est une banque régionale coopérative, implantée sur 7 départements de l'Île-de-France et l'Oise. 227 agences et 2660 collaborateurs sont à l'écoute et au service de 662 000 clients (dont 383 000 sont sociétaires de la banque).

Une éducation exigeante par la culture, sans hiérarchie et sans sélection : la démarche du CRÉA d'Aulnay-sous-Bois s'inscrit pleinement dans la philosophie des actions de notre Fondation d'entreprise, qui a pour mission d'aider les associations travaillant dans le domaine de l'intégration. Nous soutenons le CRÉA, en particulier le Chœur de Scène et les actions de sensibilisation menées auprès des publics en difficulté.

Donner les moyens à chacun d'être acteur, de s'investir et d'entreprendre est la vocation de notre banque et de sa Fondation d'entreprise. À l'image des actions menées par le CRÉA et par notre Fondation, agissons solidairement pour mieux vivre ensemble.

www.rivesparis.banquepopulaire.fr





Diffusion

Diffusion de répertoire

Les spectacles du CRÉA viennent enrichir chaque année le répertoire d'œuvres pour enfants et sont fréquemment repris par d'autres structures. Ainsi au cours des trois dernières saisons, de nouvelles productions sont nées à l'opéra de Genève, l'Arc/Scène nationale du Creusot, la salle Paul Fort de Nantes, l'Opéra de Massy, l'Espace Scélia de Sargé-Lès-Le Mans, au Théâtre Paul Éluard de Cugnaux (Toulouse), au cinéma de Chalonnes-sur-Loire, (Angers), à l'Odysud de Blagnac, (Toulouse), au Centre culturel de Porto-Vecchio, au Théâtre Champ fleuri de la Réunion.

Enregistrements audio

Éditions Frémeaux & Associés - www.fremeaux.com - Tél. : 0143 74 90 24

■ Rutabaga, chansons de 1939 à 1945

Par les Créa'tures.

L'importance culturelle de la Seconde Guerre mondiale est remise en cause à chaque nouvelle génération d'enfants. Découvrir le répertoire de ces années, très riches en création artistique, c'est entrer dans la vie des Français durant l'Occupation.

■ Les Enfants du Levant

par le Chœur de Scène, raconté par Claude Brasseur.

Au milieu du 19^e siècle, sur l'île du Levant, une abondante végétation tente de dissimuler aux regards indiscrets le drame qui s'y déroule : un bain pour enfants.

■ Les Trois Petits Cochons

par le Chœur de l'Avant-Scène. Un CD de trois contes, racontés par Clotilde Courau.

Les Trois Petits Cochons, La Petite Poule Rousse et Le Bonhomme en Pain d'Épices.

Les créations musicales parlées pour les enfants de 3 à 6 ans sont assez rares dans le paysage musical français.

Frémeaux & Associés et le CRÉA ont voulu relever ce défi en présentant trois célèbres contes, adaptés par Olivier Cohen et composés par trois compositeurs reconnus : Frédéric Martin, Yassen Vodenitcharov et Vincent Bouchot.

Partitions

~~~~~ *Martin Squelette* ~~~~~ *Les Enfants du Levant* (Éditions Leduc : 0142 96 89 11)

~~~~~ *Marco Polo et la Princesse de Chine* ([www.editions-delatour.com](http://www.editions-delatour.com))

Livret du spectacle **Mister cauchemar**

(Éditions de L'Avant-Scène Théâtre - www.avant-scene-theatre.com)

« Cette création touchante et passionnante explore avec une bonne dose d'humour et de fantaisie, l'inconscient, les rêves, les peurs des jeunes d'aujourd'hui. » Le Nouvel Observateur.

DVD de **Wolfi**

Un opéra autour d'extraits d'opéras de Mozart : « **Voilà le DVD qu'il vous faut impérativement, pour aussi peu que vous enseigniez la musique, le chant ou montiez des spectacles. C'est une pure féerie musicale, visuelle et didactique que nous propose ici le magicien Didier Grojsman.** » L'Éducation Musicale (Librairies CRDP, CDDP ou www.sceren.fr/produits).



Parce que la musique classique et contemporaine
est un patrimoine à partager, nous la soutenons
en participant largement à sa diffusion, à la sensibilisation
des nouveaux publics et à l'encouragement de la pratique amateur.
Pour faire de la culture un lieu de rencontres ouvert à tous.

MÉCÉNAT CAISSE DES DÉPÔTS
La culture est un bien public



**Caisse
des Dépôts**

Saison 2011-2012

||. « Lady Godiva » opéra pour flipper

Par les 22 interprètes des Créa'tures

Musique : Coralie Fayolle - Livret : Nathalie Fillion

Direction musicale : Didier Grojsman

Mise en scène : François Berdeaux

Chorégraphie : Céline Lefèvre

Costumes : Isabelle Pasquier

Lumières : Marie-Hélène Pinon

Lady Godiva est la grande prêtresse du flipper, celle qui s'exhibe et trône sur la machine électronique. Le joueur qui gagne la partie peut la voir danser. Mais aucun des personnages du flipper n'a jamais pu assister à sa danse. Jusqu'au jour où une mystérieuse boule se jette sur les cibles...

Jacques Prévert/Théâtre d'Aulnay-sous-Bois

mercredi 2 et jeudi 3 novembre à 20 h 30

Réservations : 0148 66 49 90

Espace Lumière/Épinay-sur-Seine

samedi 4 février 2012 à 20 h 30

Grand Théâtre/Aix-en-Provence

samedi 14 avril 2012 à 15 h

Réservations : 08 2013 20 13/Par internet

Théâtre du Châtelet

Dimanche 29 avril 2012 à 17 h

Réservations : 0140 28 28 40 / Par internet

Salle André Malraux/Bondy

Samedi 12 mai 2012 à 20 h 30

||. « Dancing Palace »

revue musicale création

Par les 36 interprètes du Chœur de Scène

Direction musicale : Didier Grojsman

Conception et mise en scène : Anne-Marie Gros

Arrangements : Bruno Perbost

Scénographe : Natacha Le Guen

Costumes : Isabelle Pasquier

Lumières : Marie-Hélène Pinon

Ensemble de 10 musiciens du CRD

Dans une atmosphère de music-hall et de guinguette, nos jeunes interprètes s'apprentent à jouer Dancing Palace, une revue musicale explorant le répertoire de la chanson française. Mais le temps presse et le soir de la première approche alors que rien n'est encore prêt ! Une répétition générale pour le moins chaotique s'annonce sous le regard intransigeant du metteur en scène...

Jacques Prévert/Théâtre d'Aulnay-sous-Bois

vendredi 30 septembre et samedi 1^{er} octobre à 20 h 30

dimanche 2 octobre à 16h

mardi 4 et jeudi 6 octobre à 14 h (scolaire)

Réservations : 0148 66 49 90

||. « Il était une voix » festival

En partenariat avec le Théâtre d'Aulnay, le CRD, le service de la Petite enfance et l'Éducation nationale.

Ce festival multiplie les rencontres entre les musiciennes intervenantes dans les écoles et les Chœurs du CRÉA. Il met en valeur les passerelles développées avec la ville (crèches, CAP/Scène de musiques actuelles du monde, Conservatoire et centres sociaux).

Jacques Prévert / Théâtre d'Aulnay-sous-Bois

Du samedi 23 au lundi 25 juin 2012

||. « Revue musicale » projet intergénérationnel

Mise en scène et chorégraphie : Anne-Marie Gros

Arrangements : Christian Mesmin

Ensemble de 5 musiciens du CRD

Cette création met en avant une aventure artistique, pédagogique et citoyenne exceptionnelle menée depuis septembre 2011 auprès de 9 classes d'une école élémentaire et un chœur de seniors.

Jacques Prévert/Théâtre d'Aulnay-sous-Bois

vendredi 25 mai à 20 h 30 (tout public)

jeudi 24 mai à 14 h (scolaire)

Réservations : 0148 66 49 90

Le CRÉA remercie ses partenaires

*« L'implantation dans le milieu local, la qualité
et l'esprit non sélectif de l'éducation artistique
proposée aux enfants et adolescents font du CRÉA
un outil pédagogique et éducatif remarquable. »*

François Maze, chargé d'affaires pour Dispatch
Entreprise spécialisée dans les prestations techniques
pour le spectacle, l'événement et la télévision.

Compagnie implantée à Jacques Prévert, Théâtre d'Aulnay-sous-Bois

Le CRÉA est subventionné par

- la Ville d'Aulnay-sous-Bois
- le Ministère de la Culture et de la Communication/
DRAC Île-de-France
- le Conseil Général de Seine-Saint-Denis
- le Conseil Régional d'Île-de-France.

Avec le soutien de

- la Fondation Orange
- la Caisse des Dépôts
- la Banque Populaire Rives de Paris.

Un grand merci

- aux structures et équipes de la ville d'Aulnay-sous-Bois,
Jacques Prévert/Théâtre d'Aulnay-sous-Bois,
CAP/Scène de musiques actuelles du monde,
Conservatoire à rayonnement départemental
- aux équipes des deux circonscriptions
de l'Éducation nationale de la Ville d'Aulnay-sous-Bois
- au PICA (Photo Image Club Aulnaysien).

« **Dancing Palace** » est une coproduction
CRÉA - Jacques Prévert/Théâtre d'Aulnay-sous-Bois
avec le soutien de la Spedidam.

« **Lady Godiva, opéra pour un Flipper** »
est une coproduction CRÉA, Jacques Prévert/Théâtre
d'Aulnay-sous-Bois, avec le concours de la Ferme
de Villefavard en Limousin, la société Dispatch
et le soutien du Fonds de Création Lyrique.

Informations pratiques 2011-2012

CRÉA d'Aulnay-sous-Bois

85 rue Anatole-France - 93600 Aulnay-sous-Bois

Tél: 01 48 79 66 27 - Fax: 01 48 79 66 29

lecrea@orange.fr - www.lecrea.fr

CHŒURS

| | | | | |
|--------------------|--------------------|-----------------|-------------------|------------------------------|
| ÉVEIL | 6 - 8 ans | Mercredi | 10 h 30 - 12 h | Présentation scénique |
| AVANT SCÈNE | 8 - 11 ans | Lundi | 17 h 30 - 19 h 30 | Présentation scénique |
| SCÈNE | 11 - 17 ans | Mardi | 18 h 30 - 20 h 30 | Mercredi 17 h - 19 h |
| CRÉA' TURES | à partir de 18 ans | Lundi | 19 h 30 - 21 h 30 | Création |

| | | | | |
|-----------------------------------|--|--|--|--|
| Tarifs annuels 2011-2012 | | | | |
| 270 euros pour une inscription | | | | |
| 370 euros pour deux inscriptions | | | | |
| 470 euros pour trois inscriptions | | | | |

Les demandes d'inscription sont à effectuer au début du mois de juin auprès de Manon Souidi au 01 48 79 66 27.

Compte tenu du nombre de places limité, il ne nous est malheureusement pas possible de répondre favorablement à toutes les demandes. Des arrangements financiers peuvent être envisagés sur présentation d'une demande écrite motivée et après constitution d'un dossier pour lequel seront demandées des pièces justificatives.

SÉJOURS

| | |
|--------------------------------------|--------------------------------------|
| CHŒUR DE SCÈNE | du 14 au 21 avril - du 18 au 31 août |
| CRÉA' TURES | du 18 au 25 février, à Villefavard |
| CHŒURS D'ÉVEIL ET AVANT SCÈNE | 2 week-ends/an |

Les tarifs varient de 300 à 500 euros pour une à deux semaines de séjours. Dates sous réserve de changements.

Tarifs du week-end : 50 euros.

ATELIERS

| | | |
|---------------------------------|-------------------------------|------------------------------|
| ENFANT DU CAP (8-10 ans) | mercredi de 14 h 30 à 16 h 30 | Présentation scénique |
| ENFANT DU CRD (9-11 ans) | mercredi 10 h-12 h | Présentation scénique |

Inscriptions - atelier CAP 01 48 66 96 55- Inscriptions - atelier CRD auprès du secrétariat du CRD

FORMATION PROFESSIONNELLE

| | | |
|--|--|--------------------------------|
| VOIX EN SCÈNE | du mardi 22 au vendredi 25 mai 2012 | Coût : 600 euros |
| Lieu : Jacques Prévert - 134 rue Anatole-France - 93600 Aulnay-sous-Bois | | |
| ATELIER ADULTES | 8 sessions de 6h - samedi de 10h à 17h | Coût annuel : 330 euros |
| Lieu : Jacques Prévert - 134 rue Anatole-France - 93600 Aulnay-sous-Bois. | | |

Voix en scène : possibilité de prise en charge par votre organisme gérant les fonds de formation ou votre employeur. Coût 600 euros. Tarif réduit à 280 euros en cas de prise en charge à titre individuel.

Atelier adultes : sessions les 15 octobre, 19 novembre, 10 décembre, 7 janvier, 11 février, 17 mars, 26 mai et 16 juin.

Renseignements et inscriptions: 01 48 79 66 27.

